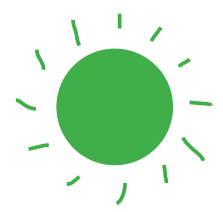


INSTRUKCJA OBSŁUGI STACJI ŁADOWANIA POJAZDÓW ELEKTRYCZNYCH W ROYAL WILANÓW

1. PODŁĄCZ POJAZD DO STACJI ŁADOWANIA.



Migająca zielona dioda oznacza, że stacja jest gotowa do pracy.

2. ABY ROZPOCZĄĆ ŁADOWANIE:

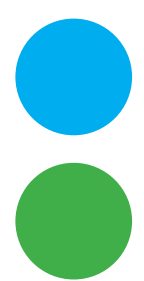


a) przyłóż identyfikator RFID do czytnika



b) ładowanie możesz także rozpocząć za pomocą aplikacji mobilnej **Royal Wilanów**, która przekieruje Cię bezpośrednio do aplikacji **EQUAY**.

W aplikacji również wykonasz płatność na korzystanie ze stacji.



Pojedynczy sygnał dźwiękowy oznacza prawidłową autoryzację.

-> kolor niebieski oznacza ładowanie pojazdu.

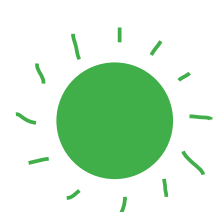
-> kolor zielony oznacza że bateria została naładowana do pełna.

Za ładowanie pojazdu otrzymasz fakturę do zapłaty.

3. ABY ZAKOŃCZYĆ ŁADOWANIE:

a) przyłóż tę samą kartę RFID, którą rozpoczęto ładowanie do czytnika

b) jeśli ładowanie rozpoczęłeś za pomocą aplikacji mobilnej, również w niej je zakończysz.

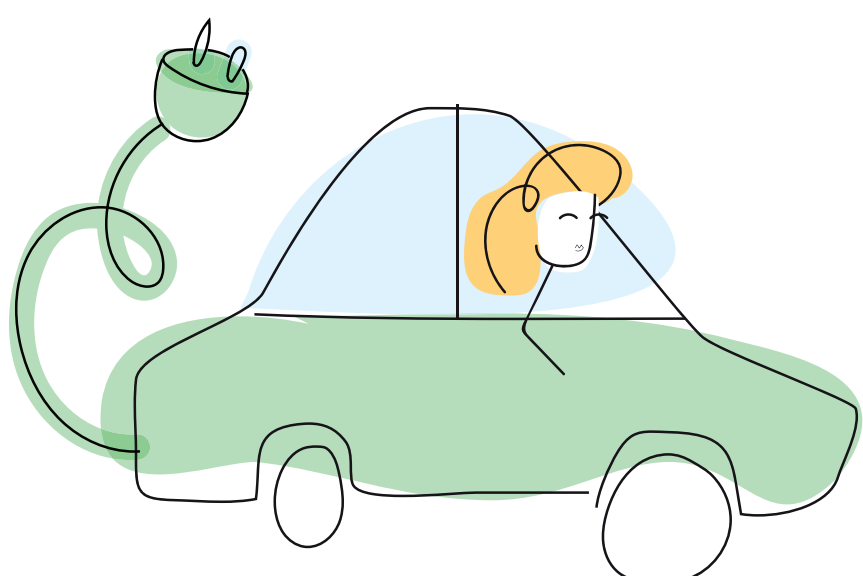


Wtyczka w gnieździe zostanie zwolniona, możesz odłączyć pojazd.

Migający kolor zielony oznacza że stacja jest gotowa do rozpoczęcia następnego ładowania.

4. PO ZAKOŃCZONYM ŁADOWANIU ZWOLNIJ MIEJSCE POSTOJOWE.

HELPDESK STACJI ŁADOWANIA: +48 512 512 753



Pobierz
aplikację:

Android



iOS

